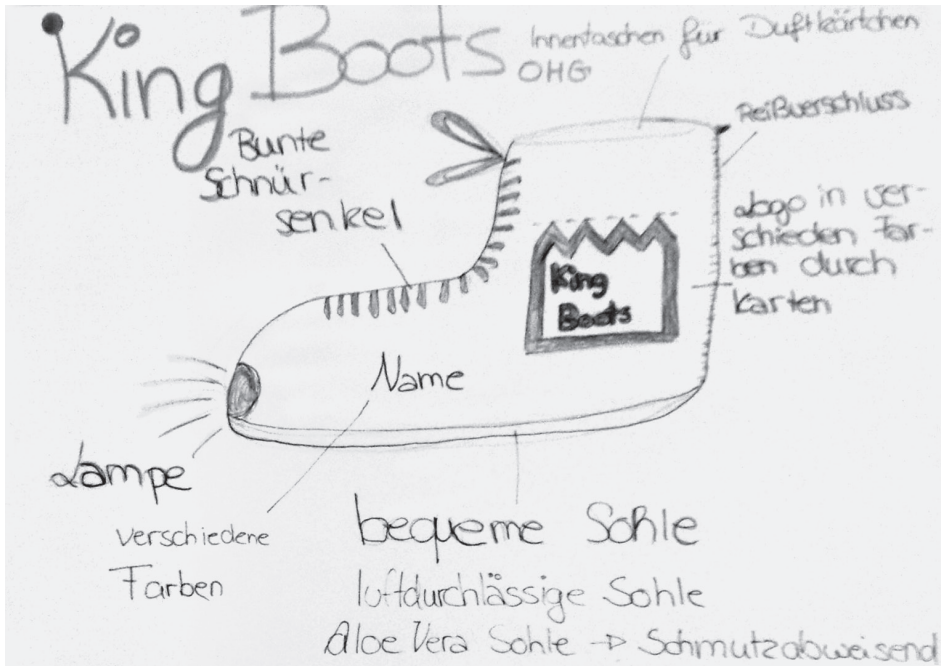


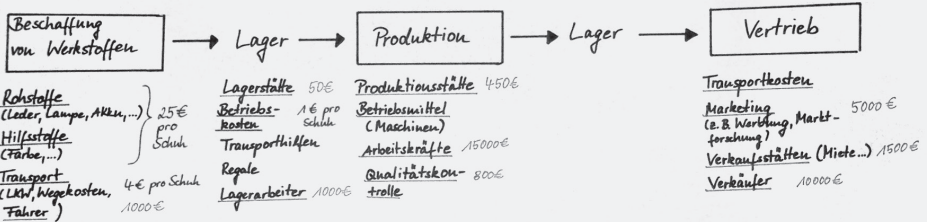
Anhang



Anlage 1: In POWI erstelltes Plakat über das entwickelte Produkt "King Boots"

Ablauforganisation

Kosten für:



Weitere Kosten:

Patentkosten
 Verwaltung 2200€
 Forschung und Entwicklung 3000€
 (Steuer + Abgaben an den Staat)
 Kapital (Krediteinsen) 3000€

Abschreibungen (Wertverlust) 20000€

- Fixkosten
- variable Kosten

Anlage 2: In POWI erstellte Übersicht über die Ablauforganisation des Unternehmens inklusive variabler und fester Kosten

Abteilung Marketing
Firma „king-boots“
Cloppenburg

Cloppenburg, den 27.08.09

Betreff: Ergebnisse der Marktumfrage

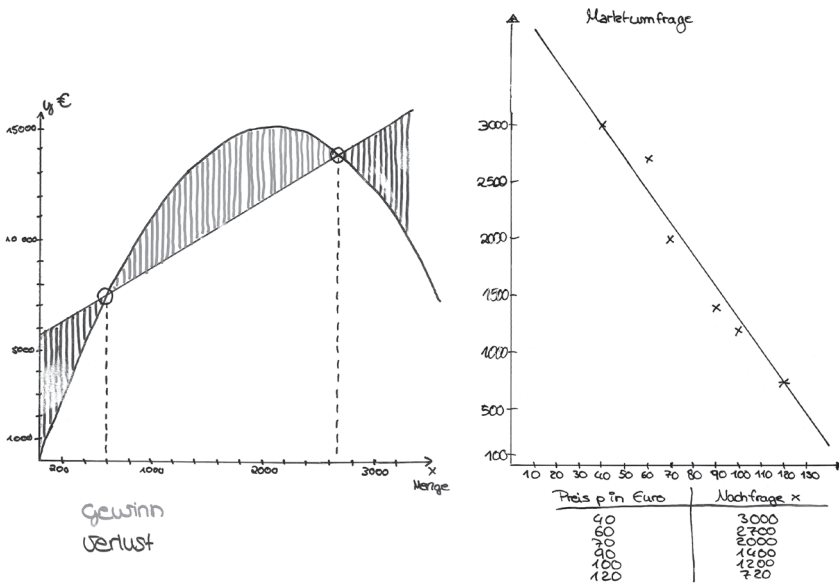
Die von der Marketing-Abteilung durchgeführte Marktumfrage zur Nachfrage des Produktes „king-boots“ hat folgendes Ergebnis ergeben:

Preis p in Euro	Nachfrage x *
40	3000
60	2700
70	2000
90	1400
100	1200
120	720

*Werte pro Monat

Für Nachfragen steht Ihnen die Marketingabteilung natürlich gerne zur Verfügung.

Anlage 3: Ergebnisse der (fiktiven) Marktumfrage



Anlage 4: Weitere Gruppenergebnisse am Projekttag