

# Mode

## ZUM MATERIAL IM EINZELNEN

### KARTEI (8 KARTEN, DIN A4)

#### Mode in der Kunst

von ANNA ELISABETH ALBRECHT

Kleider machen Leute! Eine Redensart, die nach Gottfried Keller (1819–1890) auf das anspielt, was Kleidung kann, nämlich bluffen: In Kellers Novelle ist es ein armer Schneider, der als vornehmer Graf durchgeht. Ob sportlich, sexy oder stilvoll, für jedes Outfit gibt es ein passendes Label, das dazugehörige Lächeln und das nicht erst seit Germany's Next Topmodel. Bestimmte im Mittelalter die Kleiderordnung, was der Bauer, der Bürger, der Adel tragen darf, so scheint im 21. Jahrhundert alles erlaubt! Und was macht Mode? Mode ist mehr als Kleidung, mehr als ein Handwerk. Mode ist wie Kunst, sie spürt jeder gesellschaftlichen Veränderung nach und spiegelt sie wider: pragmatisch und fantasievoll, provozierend oder prophetisch. Gegenwärtig gipfelt sie in den politischen Visionen eines Hussein Chalayan. Mode arbeitet am Puls der Zeit. Das macht sie so abenteuerlich!

#### 1 Albrecht Dürer (1471–1528)

*Adam und Eva*, 1507,

Öl auf Eichenholz, 209×81cm (Adam), Öl auf Holz,  
209×80cm (Eva), Museo del Prado, Madrid

#### 2 Peter Paul Rubens (1577–1640)

*Selbstbildnis mit Isabella Brant in der Geißblattlaube*,  
um 1609, Öl auf Leinwand, 178×136,5cm,  
Alte Pinakothek, München

#### 3 Franz Xaver Winterhalter (1805–1873)

*Porträt der Kaiserin Elisabeth*, 1865,  
Öl auf Leinwand, ca. 133×255cm,  
Sisi-Museum, Hofburg, Wien

#### 4 Oskar Schlemmer (1888–1943)

*Sieben Figürinen des Triadischen Balletts*, 1922,  
unterschiedlichste Materialien,  
Figurenhöhe variiert zwischen 194 und 205cm,  
Staatsgalerie, Stuttgart

#### 5 Gabrielle Chanel, gen. Coco (1883–1971)

*„Ford“ Dress („Das kleine Schwarze“)*, 1926,  
Entwurf aus der amerikanischen Vogue

#### Karl Lagerfeld (geb. 1933)

*Imaginiertes Porträt von Coco Chanel im „Kleinen Schwarzen“*

#### 6 Christian Dior (1905–1957)

*Damenmode, New Look*, 1947–1957,  
ausgestellt im Grauen Salon des Hauses Dior,  
Paris, fotografiert von Erich Lessing

#### 7 Mary Quant (geb. 1934)

*Minikleid Ginger Group*, 1967,  
Wolle und Nylonjersey,  
Victoria & Albert Museum, London

#### 8 Hussein Chalayan (geb. 1970)

*Remote Control Dress (aus der Kollektion „Before Minus Now“)*,  
Frühling/Sommer 2000 (Edition 2005),  
Glasfaser, Metall, Baumwolle, Synthetik, 94×55,9×24,1cm,  
Metropolitan Museum of Art, New York

## **WERKSTATTHEFT (DIN A4, 16-SEITIG)**

### **MODE – Arbeitshilfen**

von MARTINA GLOMB, NANE ANNA BOHN UND  
GISELA HOLLMANN-PEISSIG

Welche Möglichkeiten gibt es, in einer Schule mit einfachen Mitteln Kleidung zu entwerfen und zu präsentieren? In diesem Heft werden unterschiedliche Umsetzungstechniken für den Kunstunterricht vorgestellt.

## **1 POSTER (DIN A1, FARBIG)**

### **„Slow“ Fashion!**

von MARTINA GLOMB UND PHILIP RUDJEANSKI

Mach selber – nicht nach! Fair für alle!

Themenposter mit Tipps und Anregungen zur Mode

## **2 FOLIEN**

### **Bildbeispiele zu den Artikeln im Heft**

#### **FOLIE 1**

##### **Schattenrisse nach Entwürfen von Issey Miyake**

► Zur Unterrichtsidee: *Des Kaisers neue Kleider*, S. 6ff.

##### **Lady Gaga im Kostüm**, Farbfotografie

► Zur Unterrichtsidee: *Das Zeitungskostüm*, S. 10ff.

#### **FOLIE 2**

##### **Sonia Delaunay: *Prismes électriques*, 1913–14,**

Öl auf Leinwand, 250×250 cm,

Museum of Modern Art, New York

► Zur Unterrichtsidee: Künstlerisches Accessoire, 32ff.

##### **Alla Malomane: *Kollektion Sonia Delaunay (Tableau rhythm 1938)*, Frühjahr/Sommer 2014**

► Zur Unterrichtsidee: Künstlerisches Accessoire, 32ff.

# KUNST

wird herausgegeben vom Friedrich Verlag in Velber in Zusammenarbeit mit Klett und in Verbindung mit Piet Bohl, Judith Hilmes, Barbara Lutz-Sterzenbach, Thomas Michl und Fritz Seydel

## STÄNDIGE MITARBEIT

Rubrik „Einblick“: Werner Stehr  
Rubrik „Überblick“: Alfred Czech

## HEFTMODERATION

Gisela Hollmann-Peissig

## REDAKTION

Katja Heckes  
Adresse s. Verlag  
Tel. 0511/400 04-236  
redaktion.kunst@friedrich-verlag.de  
www.kunst5-10.de

## REDAKTIONSASSISTENZ

Jutta Roeder  
Tel. 0511/400 04-183  
roeder@friedrich-verlag.de

## VERLAG

Friedrich Verlag GmbH  
Im Brande 17, 30926 Seelze  
www.friedrich-verlag.de

## GESCHÄFTSFÜHRUNG

Michael Conradt, Hubertus Rollfing

## PROGRAMMLEITUNG

Maren Ankeremann (v. i. S. d. P.)

## ANZEIGENMARKETING

Bianca Schwabe  
Adresse s. Verlag  
Tel. 0511/400 04-123  
Fax: 0511/400 04-975  
schwabe@friedrich-verlag.de

## Bettina Wohlers

Adresse s. Verlag  
Tel. 0511/400 04-243  
Fax: 0511/400 04-975  
wohlers@friedrich-verlag.de

## VERANTWORTUNG FÜR DEN ANZEIGENTEIL

Hubertus Rollfing (v. i. S. d. P.)  
Adresse s. Verlag

## ANZEIGENPREISLISTE

Gültig ab 01.01.2015

## LESERSERVICE

Tel. 0511/400 04-150  
Tel. 0511/400 04-170  
leserservice@friedrich-verlag.de

## DRUCK

Zimmermann Druck + Verlag GmbH  
Widukindplatz 2, 58802 Balve

## REALISATION

Katrin Gerstle

## BEZUGSBEDINGUNGEN

Das Jahresabonnement von **KUNST** kostet € 87,00 zzgl. Versand € 14,00 und besteht aus 4 Ausgaben und 4 Materialpaketen. Die Mindestabodauer beträgt ein Jahr. Eine Kündigung ist schriftlich bis vier Wochen nach Erscheinen des letzten Heftes innerhalb des aktuellen Berechnungszeitraums möglich, ansonsten verlängert sich der Bezug um weitere 12 Monate. Es gelten unsere aktuellen Allgemeinen Geschäftsbedingungen. Auslandspreise auf Anfrage. Bei Umzug bitte Nachricht an den Verlag mit alter und neuer Anschrift sowie der Kundennummer (s. Rechnung).

**KUNST** ist zu beziehen durch den Buch- und Zeitschriftenhandel oder direkt vom Verlag. Auslieferung in der Schweiz durch Balmer Bücherdienst AG, Kobiboden, 8840 Einsiedeln. Weiteres Ausland auf Anfrage.  
Bei Nichtlieferung infolge höherer Gewalt oder Störungen des Arbeitsfriedens bestehen keine Ansprüche gegen den Verlag.

© Beiträge sind urheberrechtlich geschützt. Alle Rechte vorbehalten. Auch unverlangt eingesandte Manuskripte werden sorgfältig geprüft. Unverlangt eingesandte Bücher werden nicht zurückgeschickt. Die als Arbeitsblatt oder Material gekennzeichneten Unterrichtsmittel dürfen bis zur Klassenstärke vervielfältigt werden.

ISSN: 1861-4247

(AUSGABE MIT MATERIALPAKET) ISSN: 1861-7255

BESTELL-NR. THEMENHEFT: 19347

BESTELL-NR. MATERIALPAKET: 19747

## DAS MATERIALPAKET IM ÜBERBLICK



### 8 KARTEIKARTEN

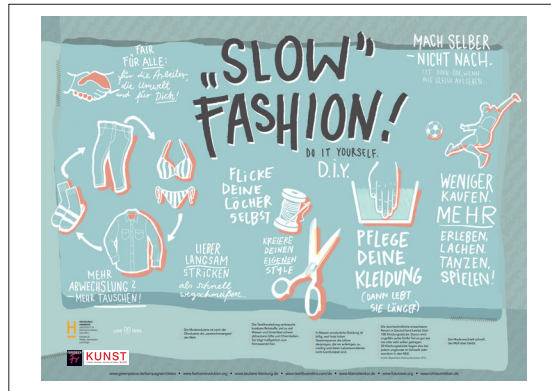
(DIN A4, farbig)

von ANNA ELISABETH ALBRECHT



### 2 FOLIEN

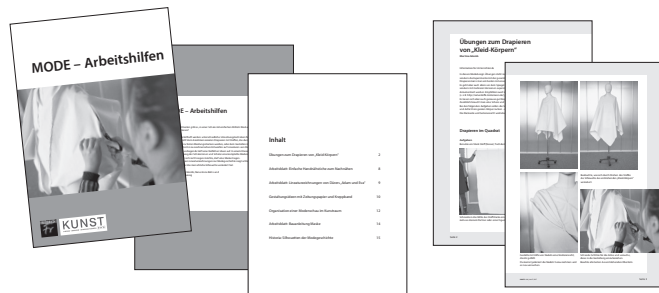
Bildbeispiele zu den Artikeln im Heft



### POSTER

(DIN A1, farbig)

von MARTINA GLOMB UND PHILIP RUDJEANSKI



### WERKSTATTHEFT

MODE - Arbeitshilfen  
(DIN A4, 16-seitig)

von MARTINA GLOMB,  
NANE ANNA BOHN UND  
GISELA HOLLMANN-PEISSIG

