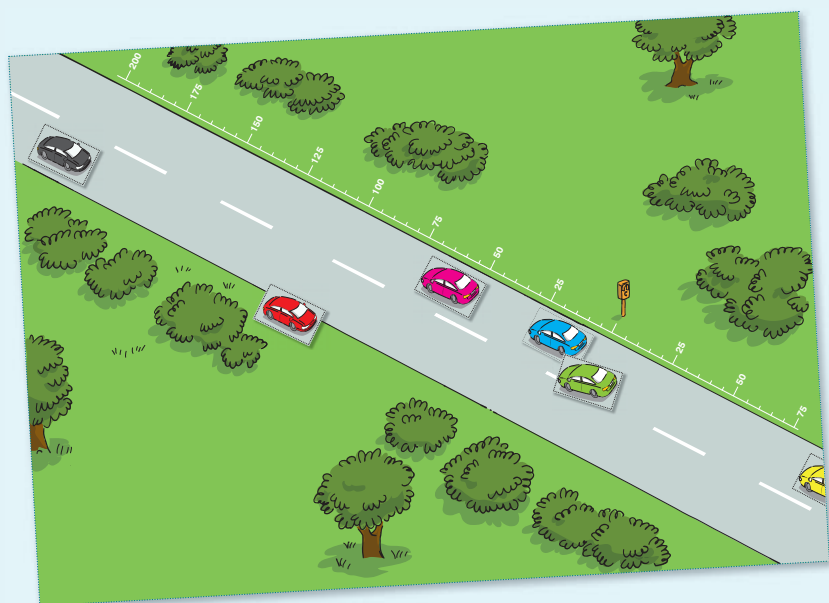
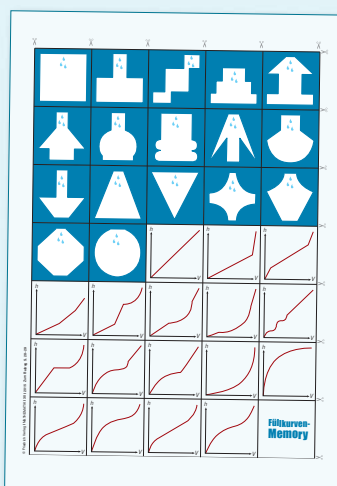


MATERIALPAKET ZUM HEFT

So funktioniert's!

INHALT

- 1 **Spielplan**
- 2 **Karten mit Autos**
Bewegungsgraphen untersuchen
▶ Seite 24 im Heft
- 1 **Folie**
- 6 **Sätze Memory-Karten**
Füllkurven-Memory
▶ Seite 28 im Heft
- 1 **Materialheft (DIN A4)**
32 Kopiervorlagen mit
▶ Arbeitsblättern
▶ Arbeitsmaterialien



Mathematik

wird herausgegeben vom Friedrich Verlag
in Velber in Zusammenarbeit mit Klett und
in Verbindung mit Rüdiger Vernay

REDAKTION

Tilman Pehle (v. i. S. d. P.)
Friedrich Verlag GmbH
Im Brande 17, 30926 Seelze
Tel.: 05 11/4 00 04-414

E-Mail: redaktion.mathematik@friedrich-verlag.de
www.mathematik-5-10.de

STÄNDIGE MITARBEIT

Lars Heckmann, Holger Klapp,
Andreas Koepsell, Wiltraud Schillig,
Ulrike Stade,
Hans-Dieter von Zelewski

REDAKTIONSSEKRETARIAT

Katrin Franke
Tel.: 05 11/4 00 04-228
Fax: 05 11/4 00 04-219
E-Mail: franke@friedrich-verlag.de

VERLAG

Friedrich Verlag GmbH
Im Brande 17, 30926 Seelze
www.friedrich-verlag.de

GESCHÄFTSFÜHRUNG

Michael Conradt
Robert Erber

PROGRAMMLEITUNG

Kai Müller-Weuthen

ANZEIGENMARKETING

Daniela Fischer
Adresse, siehe Verlag
Tel.: 05 11/4 00 04-184
Fax: 05 11/4 00 04-975
E-Mail: fischer@friedrich-verlag.de

VERANTWORTUNG FÜR DEN ANZEIGENTEIL

Martin Huisman
Adresse, siehe Verlag
Anzeigenpreis gültig ab 01.01.2014

LESERSERVICE

Tel.: 0511/4 00 04-150, Fax: 0511/4 00 04-170
E-Mail: leserservice@friedrich-verlag.de

TITELFOTO

© fotolia.com – Jakob Kamender

DRUCK

Zimmermann Druck + Verlag GmbH
Widukindplatz 2, 58802 Balve

Mathematik erscheint 4x jährlich mit 4 Themenheften + 4 Materialpakete + 4x Material digital für nur € 86,00 zzgl. Versandkosten € 13,20. Die Mindestabodauer beträgt ein Jahr. Eine Kündigung ist schriftlich bis vier Wochen nach Erscheinen des letzten Heftes innerhalb des aktuellen Berechnungszeitraums möglich, ansonsten verlängert sich der Bezug um weitere 12 Monate. Es gelten unsere aktuellen Allgemeinen Geschäftsbedingungen. Auslandspreise auf Anfrage.

Das Material digital ist nur zur Nutzung durch den Endkunden lizenziert. Bei Institutionsbestellungen ist dies der angegebene Ansprechpartner. Die Speicherung in Netzwerken oder die Weitergabe der Zugangsdaten an Dritte sind nicht zulässig.

Damit Sie Zugang zu Ihren abonnierten, digitalen Inhalten erhalten, benötigen wir Ihre postalische und Ihre persönliche E-Mail-Adresse.

Bei Umzug bitte Nachricht an den Verlag mit alter und neuer Anschrift sowie der Kundennummer (siehe Rechnung).

Mathematik ist zu beziehen durch den Buch- und Zeitschriftenhandel oder direkt vom Verlag. Auslieferung in der Schweiz durch Balmer Bücherdienst AG, Koblenz, 12, CH-8840 Einsiedeln. Weiteres Ausland auf Anfrage.

Bei Nichtlieferung infolge höherer Gewalt oder Störungen des Arbeitsfriedens bestehen keine Ansprüche gegen den Verlag.

© Beiträge sind urheberrechtlich geschützt. Alle Rechte vorbehalten. Auch unverlangt eingesandte Manuskripte werden sorgfältig geprüft. Unverlangt eingesandte Bücher werden nicht zurückgeschickt. Die als Arbeitsblatt oder Material gekennzeichneten Unterrichtsmittel dürfen bis zur Klassenstärke vervielfältigt werden.

Nicht in allen Fällen war es uns möglich, den Rechteinhaber ausfindig zu machen. Berechtigte Ansprüche werden selbstverständlich im Rahmen der üblichen Vereinbarungen abgegolten.

ISSN: 1865-6579

(AUSGABE MIT MATERIALPAKET) ISSN: 1865-6560

BESTELL-NR. THEMENHEFT: 13830

BESTELL-NR. MATERIALPAKET: 14630