

I./M 1	Tiere im Haus	Materialgebundene AUFGABE
--------	---------------	---------------------------

**Arbeitsmaterial:**

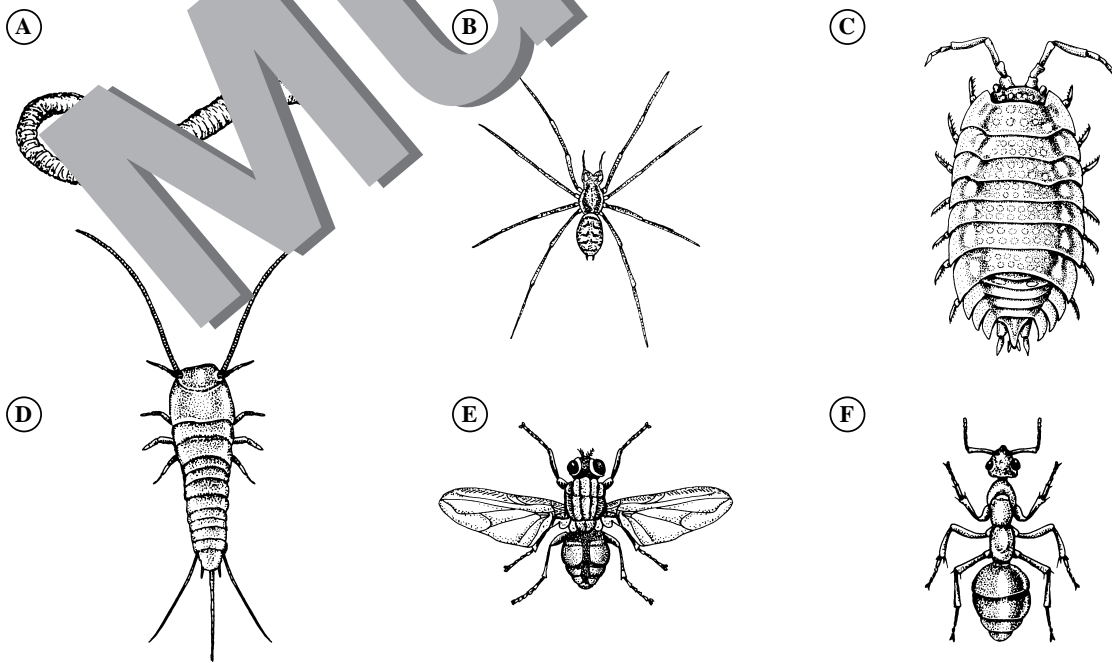
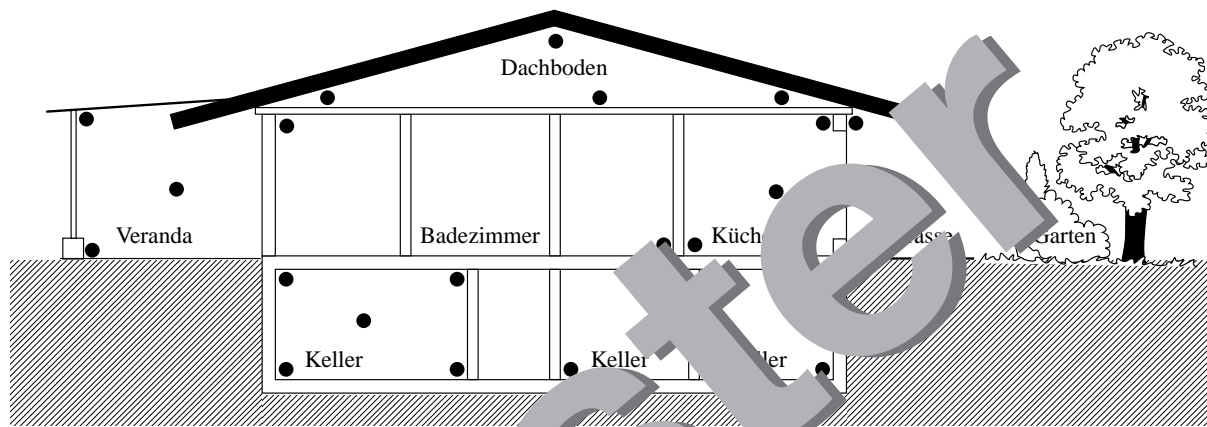
**Versuchsprotokoll**

*Thema:* Untersuchung von Lebensräumen im Haus

*Material und Geräte:* Thermometer, Fotometer, Hygrometer, Lupe; Haus (z.B. Schulgebäude)

*Durchführung:*

Bestimme an verschiedenen Stellen (s. Zeichnung, z. B. die markierten Stellen •) folgende Faktoren: Temperatur der Luft und der Oberflächen, Lichtverhältnisse, Luftfeuchtigkeit, mineralische Bestandteile (Stein, Beton, Boden, Stahl / Eisen), natürliche Bestandteile (Holz, Staub, Nahrungsreste, Nahrungsvorräte, usw.)!



**Aufgaben:**

1. Fertige über die jeweiligen Messungen ein Protokoll an! Bestimme die möglicherweise dort vorkommenden Tiere!
2. Ordne den abgebildeten „Haustieren“ richtige Namen zu! Bestimme den Aufenthaltsort im und am Haus! Erläutere!