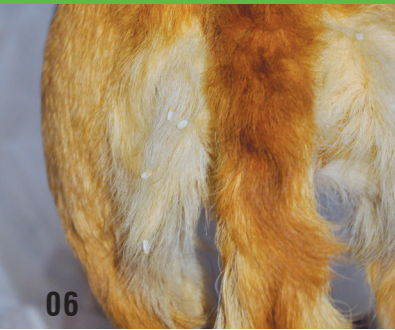


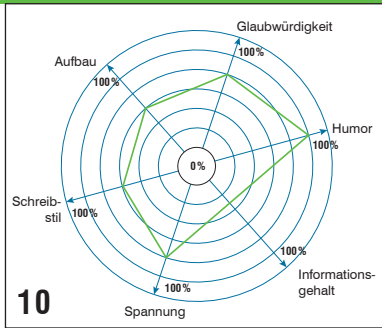
Rund um die Verdauung

Moderation des Heftes: Monika Kallfelz

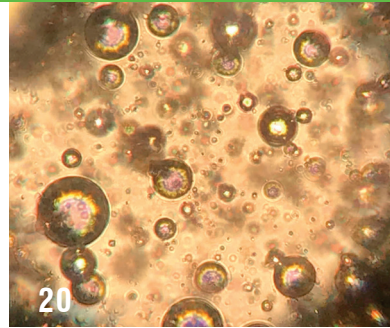
ZUM THEMA



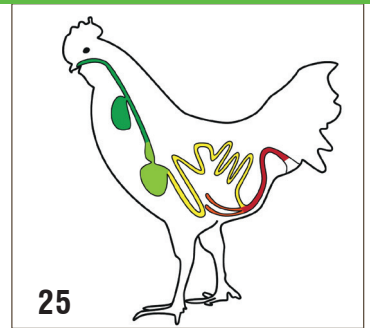
06



10



20



25

04 Rund um die Verdauung

MONIKA KALLFELZ

KLASSE 5 – 6

06 „Was 'ne interessante Sch...!“

Kot und seine Bedeutung für Mensch und Tier verstehen

MONIKA KALLFELZ

10 Wir lesen: „Darm mit Charme“

Das Erfolgsbuch für Leseübungen mit biologischen Inhalten einsetzen

ELONA GUTSCHLAG

14 Ich habe PKU, na und?

Für eine häufige Stoffwechselerkrankung sensibilisieren

ELONA GUTSCHLAG

KLASSE 7 – 8

16 Ein Verdauungstrakt entsteht

Modelle zum Verdauungstrakt bauen und bewerten

ELONA GUTSCHLAG

20 Die Reise eines Käsebrötchens

Verdauungsvorgänge experimentell erforschen

KARL-MARTIN RICKER

25 Eine Verdauung – viele Wege

Verschiedene Verdauungssysteme verstehen und vergleichen

MONIKA KALLFELZ

KLASSE 9 – 10

32 Ich esse, um satt zu werden. Oder?

Den Bau- und Energiestoffwechsel erforschen

KARL-MARTIN RICKER

34 Enten füttern verboten!

Stoffkreisläufe im Kontext unterrichten

MONIKA KALLFELZ

Vorschau

Die nächste Ausgabe von Biologie 5–10 erscheint im Februar zum Thema „Vererbung“.

Weitere Themen in Planung:

Wald

Plagegeister des Menschen

Vögel

Klimawandel

Möchten Sie an der Ausgabe zu einem dieser Themen mitarbeiten? Dann setzen Sie sich gern mit uns in Verbindung:

redaktion.biologie-5-10@friedrich-verlag.de

40 Krankheiten und Unverträglichkeiten des Magen-Darm-Trakts

PETRA HOPPE

43 Bist du „Ready for Red“?

44 Autorenverzeichnis/Impressum

MATERIALPAKET

Die digitale Version Ihres Materialpakets, finden in Ihrem Webshop-Konto. Einfach auf friedrich-verlag.de unter „Mein Konto“ anmelden und den Reiter „Digitale Inhalte“ auswählen.

PRINT UND DIGITAL

1 Materialheft (42 Kopiervorlagen)

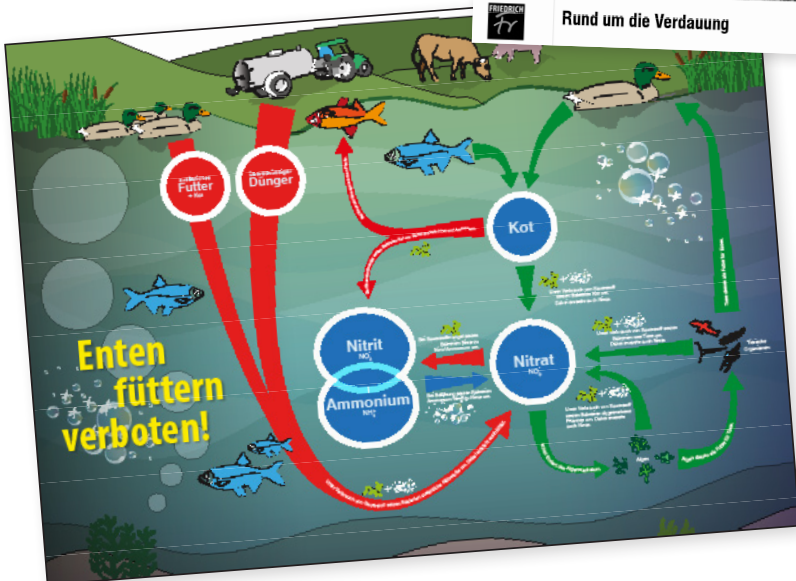
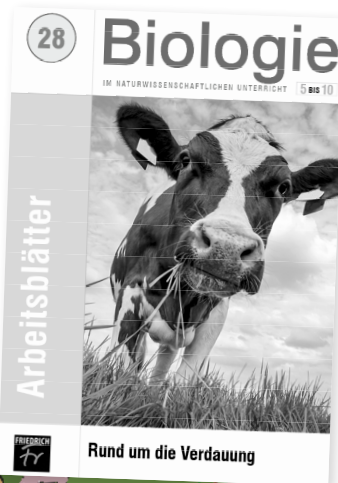
mit Arbeitsblättern zu den Unterrichtsbeiträgen

8 Karteikarten (DIN A5, doppelseitig)

mit verschiedenen Tierkot-Stationen

1 Poster (DIN A1)

mit Stoffwechselkreisläufen im See



1 | Station Milchkühe

Wiederkäuer haben die Fähigkeit, auf ihre Verdauung aufzutreten. Sie besitzen einen vierkammerigen Magen. Die Säure im ersten Magen (Rumen) wird durch die Verdauung der Pflanzenstoffe abgebaut. Die Verdauung der Pflanzenstoffe erfolgt in mehreren Stufen. Die Verdauung der Pflanzenstoffe erfolgt in mehreren Stufen. Die Verdauung der Pflanzenstoffe erfolgt in mehreren Stufen.

2 | Station Kätzchen

Alle Katzenarten sind Carnivoren. Sie ernähren sich ausschließlich von Fleisch. Die Verdauung der Nahrung erfolgt in mehreren Stufen. Die Verdauung der Nahrung erfolgt in mehreren Stufen. Die Verdauung der Nahrung erfolgt in mehreren Stufen.

3 | Station Termiten

Termiten sind Insekten, die in großen Kolonien leben. Sie ernähren sich von totem organischem Material. Die Verdauung der Nahrung erfolgt in mehreren Stufen. Die Verdauung der Nahrung erfolgt in mehreren Stufen. Die Verdauung der Nahrung erfolgt in mehreren Stufen.

4 | Station Elmsen-Härlin

Elmsen-Härlin sind Insekten, die in großen Kolonien leben. Sie ernähren sich von totem organischem Material. Die Verdauung der Nahrung erfolgt in mehreren Stufen. Die Verdauung der Nahrung erfolgt in mehreren Stufen. Die Verdauung der Nahrung erfolgt in mehreren Stufen.

5 | Station Wolf

Wölfe sind Carnivoren. Sie ernähren sich ausschließlich von Fleisch. Die Verdauung der Nahrung erfolgt in mehreren Stufen. Die Verdauung der Nahrung erfolgt in mehreren Stufen. Die Verdauung der Nahrung erfolgt in mehreren Stufen.

6 | Station Storch

Störche sind Carnivoren. Sie ernähren sich ausschließlich von Fleisch. Die Verdauung der Nahrung erfolgt in mehreren Stufen. Die Verdauung der Nahrung erfolgt in mehreren Stufen. Die Verdauung der Nahrung erfolgt in mehreren Stufen.

7 | Station Enten

Enten sind Omnivoren. Sie ernähren sich von totem organischem Material und pflanzlichen Nahrungsmitteln. Die Verdauung der Nahrung erfolgt in mehreren Stufen. Die Verdauung der Nahrung erfolgt in mehreren Stufen. Die Verdauung der Nahrung erfolgt in mehreren Stufen.

8 | Station Fledermaus

Fledermäuse sind Carnivoren. Sie ernähren sich ausschließlich von Fleisch. Die Verdauung der Nahrung erfolgt in mehreren Stufen. Die Verdauung der Nahrung erfolgt in mehreren Stufen. Die Verdauung der Nahrung erfolgt in mehreren Stufen.